

Abbildung zeigt HST-B1 60000 mit Variantencode VC0000850.

### Bestimmungsgemäße Verwendung

Das Bolzenschloss HST-B1 dient der Blockierung der Bedienelemente von Schaltgeräten, die nicht Bestandteil vom Bolzenschloss sind. Hierzu kann der Schließbolzen in die Ausnehmung des Bedienelementes des Schaltgerätes ein- oder ausfahren und so eine Betätigung des Bedienelementes verhindern oder ermöglichen.

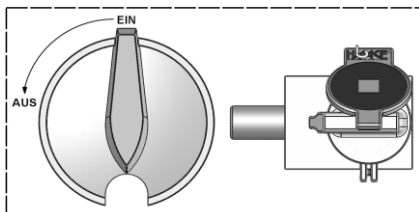
Andere Verwendungen sind nicht zulässig.

**Achtung:** Nicht zulässig zum Verriegeln von Schutztüren oder Wartungsklappen oder ähnlichen Verwendungen, da bei geöffneter Schutzeinrichtung ein Schließen des Bolzens ins Leere möglich ist.

### Funktionsschema

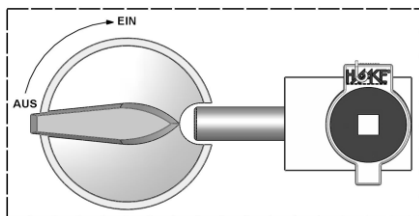
#### Energie EIN:

Der Schlüssel kann nicht entnommen werden.



#### Energie AUS:

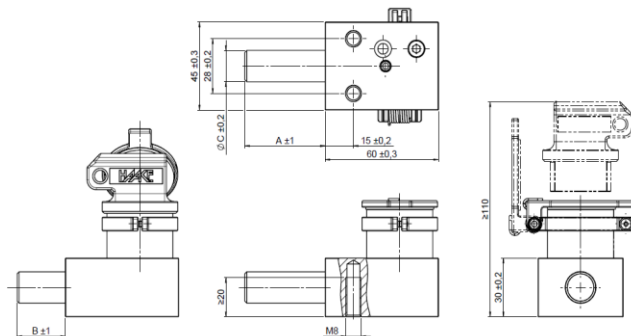
Der Schlüssel kann entnommen werden.



### Technische Daten

|                                     |                        |
|-------------------------------------|------------------------|
| Umgebung:                           | innen/außen            |
| Temperaturbereich:                  | -25°C bis +80°C        |
| Luffeuchtigkeit:                    | bis 100% (Normalklima) |
| Material:                           | Rostfreier Stahl       |
| Umgebungsatmosphäre:                | Industrieumgebung      |
| Einbaulage:                         | Alle                   |
| Mechanische Lebensdauer<br>Schloss: | 280.000 Betätigungen   |
| Gebrauchsdauer:                     | 15 Jahre               |
| MTTFd:                              | 150 Jahre              |
| Bolzenhub:                          | 18 mm ±1               |

### Abmessungen HST-B1: Befestigung von hinten



Alle Maßangaben in mm.

Die Abbildung zeigt eine schematische Darstellung des Bolzenschlusses. Die Befestigung dieser Ausführungsvariante erfolgt von hinten. Die Ausrichtung, sowie die genauen Maße der jeweiligen Variante des Bolzenschlusses, entnehmen Sie der nachfolgenden Tabelle.

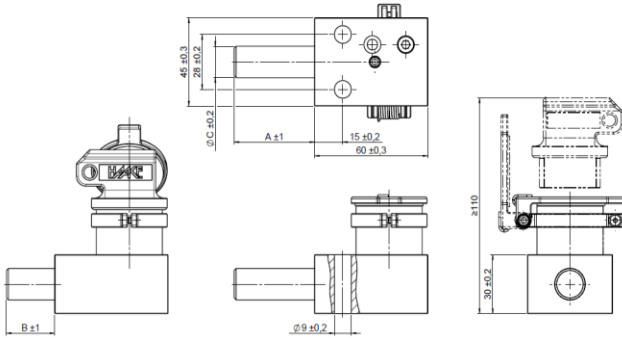
| Artikel | Variantencode | Ausrichtung | Maß A | Maß B | Maß C |
|---------|---------------|-------------|-------|-------|-------|
| 60000   | VC0000850     | links       | 18    | 0     | 16    |
| 60000   | VC0000851     | links       | 18    | 0     | 16    |
| 60000   | VC0000852     | links       | 24    | 6     | 16    |
| 60000   | VC0000853     | links       | 24    | 6     | 16    |
| 60000   | VC0000854     | links       | 44    | 26    | 16    |
| 60000   | VC0000855     | links       | 44    | 26    | 16    |
| 60000   | VC0000856     | rechts      | 18    | 0     | 16    |
| 60000   | VC0000857     | rechts      | 18    | 0     | 16    |
| 60000   | VC0000858     | rechts      | 24    | 6     | 16    |
| 60000   | VC0000859     | rechts      | 24    | 6     | 16    |
| 60000   | VC0000860     | rechts      | 44    | 26    | 16    |
| 60000   | VC0000861     | rechts      | 44    | 26    | 16    |

Tabelle 1: Übersicht HST-B1, Befestigung von hinten

Haake Technik GmbH info@haake-technik.com  
 Master Esch 72 www.haake-technik.com  
 48691 Vreden T: +49 (0) 2564 3965 0  
 Deutschland F: +49 (0) 2564 3965 90



## Abmessungen HST-B1: Befestigung von vorne



Alle Maßangaben in mm.

Die Abbildung zeigt eine schematische Darstellung des Bolzenschlosses. Die Befestigung dieser Ausführungsvariante erfolgt von vorne. Die Ausrichtung, sowie die genauen Maße der jeweiligen Variante des Bolzenschlosses, entnehmen Sie der nachfolgenden Tabelle.

| Artikel | Variante code | Ausrichtung | Maß A | Maß B | Maß C |
|---------|---------------|-------------|-------|-------|-------|
| 60000   | VC0000862     | links       | 18    | 0     | 16    |
| 60000   | VC0000863     | links       | 18    | 0     | 16    |
| 60000   | VC0000864     | links       | 24    | 6     | 16    |
| 60000   | VC0000865     | links       | 24    | 6     | 16    |
| 60000   | VC0000866     | links       | 44    | 26    | 16    |
| 60000   | VC0000867     | links       | 44    | 26    | 16    |
| 60000   | VC0000868     | rechts      | 18    | 0     | 16    |
| 60000   | VC0000869     | rechts      | 18    | 0     | 16    |
| 60000   | VC0000870     | rechts      | 24    | 6     | 16    |
| 60000   | VC0000871     | rechts      | 24    | 6     | 16    |
| 60000   | VC0000872     | rechts      | 44    | 26    | 16    |
| 60000   | VC0000873     | rechts      | 44    | 26    | 16    |

Tabelle 2: Übersicht HST-B1, Befestigung von vorne