

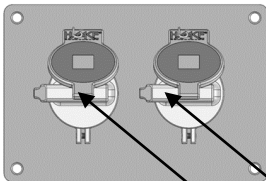
Abbildung zeigt HST-SE2 mit Variantencode VC0001749.

Bestimmungsgemäße Verwendung

Das Schaltelement HST-SE2 dient zum Schalten der Laststromkreise von Maschinen oder Anlagen ohne Nachlauf, mit Nennströmen bis 20 A.

Andere Anwendungen sind nicht zulässig.

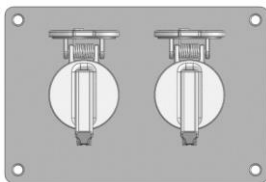
Funktionsschema



Stellung 1:
Schalterschlüssel und Wechselschlüsseldurch Sperreinrichtung gesperrt. Schlüssel können nicht entnommen werden.

Wechselschlüssel

Schalterschlüssel



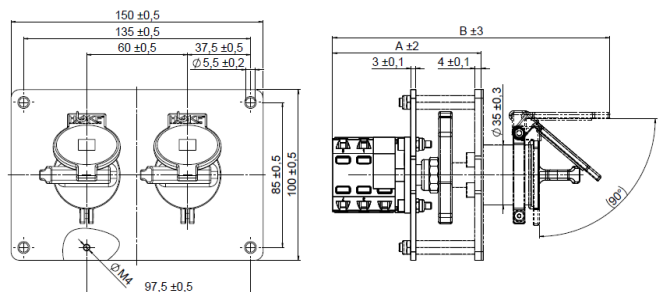
Stellung 0: Schlüssel sind entsperrt und können entnommen werden.

Artikel	Variantencode	Kontakte	Stromstärke
60054	VC0001749	1 NC / 1 NO	20 A
60054	VC0001751	2 NC / 2 NO	20 A
60054	VC0001753	4 NO	20 A

Technische Daten

Umgebung:	innen/außen
Temperaturbereich:	-25°C bis +40°C
Luftfeuchtigkeit:	bis 100% (Normalklima)
Material	
Schloss:	Rostfreier Stahl
Befestigungsplatte:	Stahl verzinkt
Erdungsplatte:	Stahl verzinkt
Umgebungsatmosphäre:	Industrieumgebung
Einbaulage:	Alle
Mechanische Lebensdauer	
Schloss:	280.000 Betätigungen
Schalter:	1.000.000 Betätigungen
Gebrauchsdauer	15 Jahre
B10d-Werte:	
Schalter;	36.000 Schaltvorgänge
Bemessungsbetriebsstrom 16/20 A:	1.000.000 (in Verbindung mit PNOZ X3)
Schalter; bei 24 V DC und 0,21 A:	
MTTFd:	Applikationsabhängig
Schutzart:	IP 2x
Normbezug Drehschalter:	EN 60947-3

Abmessungen Einbauversion HST-SE2



Alle Maßangaben in mm.